

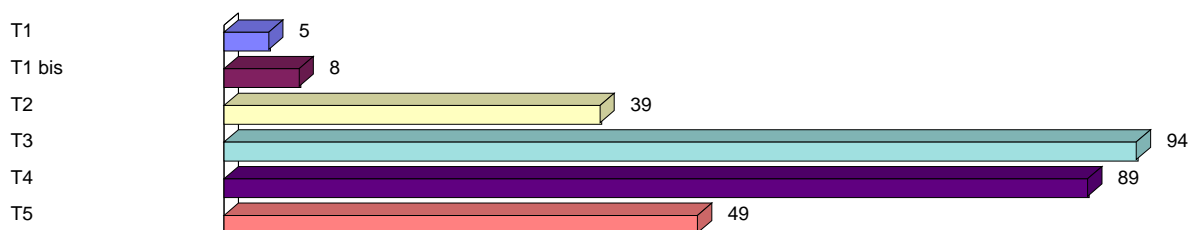
Enquête sur les consommations La Roseraie

Enquête réalisée au mois de décembre 2007, en porte à porte, par trois enquêteurs auprès de 597 locataires de la Roseraie. 284 enquêtes ont été complétées soit 48,2 %.

Typologie du logement ?

Type de logement	Nb	%
T1	5	1,8%
T1 bis	8	2,8%
T2	39	13,7%
T3	94	33,1%
T4	89	31,3%
T5	49	17,3%
TOTAL	284	100%

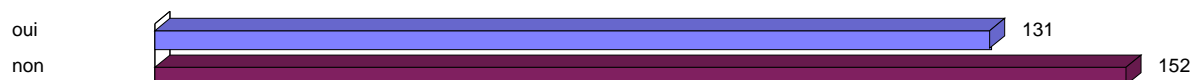
Type de logement



Avez-vous Internet ?

Internet	Nb	%
oui	131	46,3%
non	152	53,7%

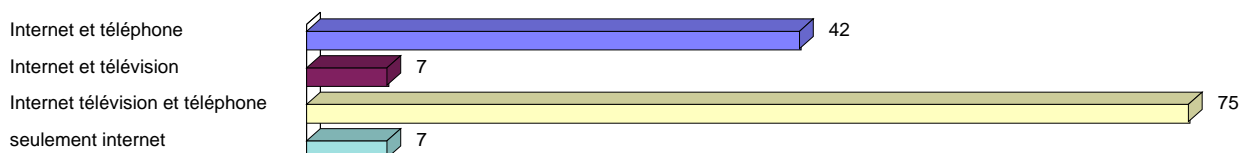
Internet



Si oui avez-vous un pack comprenant :

pack	Nb	%
Internet et téléphone	42	32,1%
Internet et télévision	7	5,3%
Internet télévision et téléphone	75	57,3%
seulement internet	7	5,3%

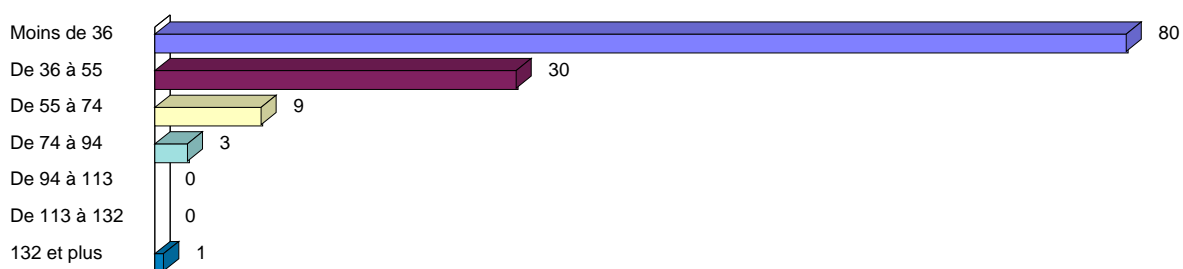
pack



Quel est le montant de votre dernière facture pour ce pack ?

montant pack en euro	Nb	%
Moins de 36	80	65,0%
De 36 à 55	30	24,4%
De 55 à 74	9	7,3%
De 74 à 94	3	2,4%
De 94 à 113	0	0,0%
De 113 à 132	0	0,0%
132 et plus	1	0,8%

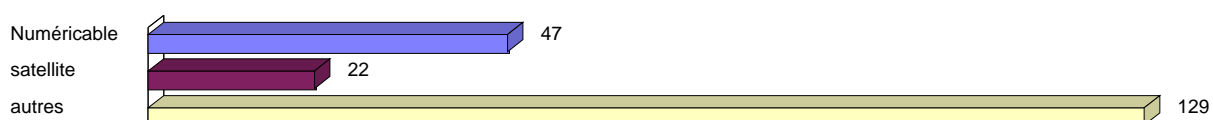
montant pack



Si vous ne possédez pas un des ces pack, quel est votre mode de réception de la télévision ?

télé	Nb.	%
Numéricâble	47	23,7%
satellite	22	11,1%
autres	129	65,2%

télé

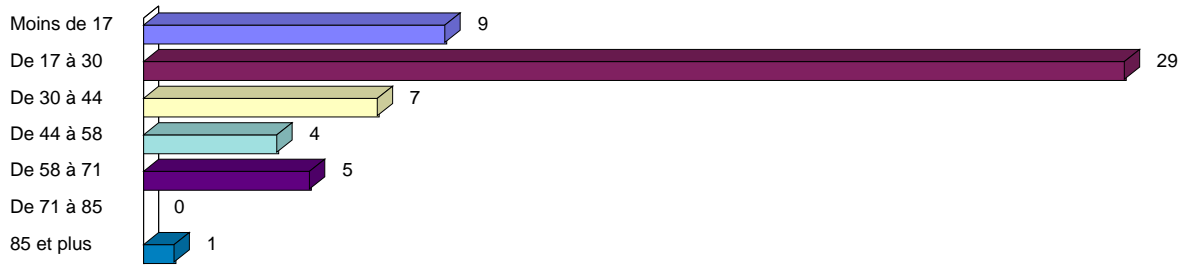


Souvent le mode de réception Télévision est la TNT.

Quel est le montant de votre dernière facture pour la télévision ?

Montant en euro	Nb	%
Moins de 17	9	16,4%
De 17 à 30	29	52,7%
De 30 à 44	7	12,7%
De 44 à 58	4	7,3%
De 58 à 71	5	9,1%
De 71 à 85	0	0,0%
85 et plus	1	1,8%

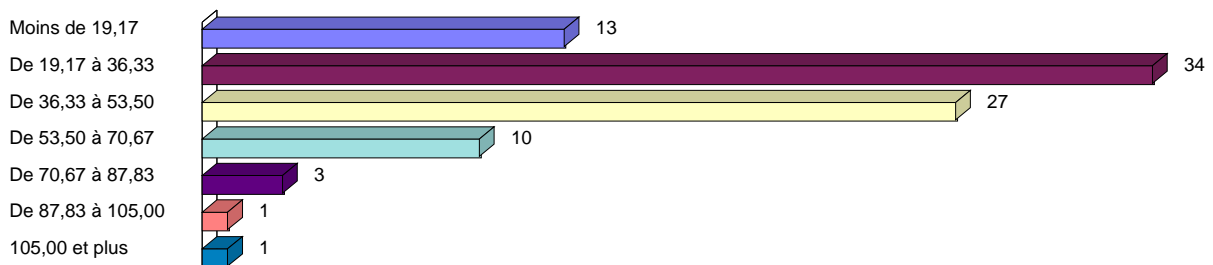
montant



Si vous n'avez pas de pack, quel est le montant de votre dernière facture de [téléphone fixe](#) ?

Montant téléphone fixe en euro	Nb	%
Moins de 19,17	13	14,6%
De 19,17 à 36,33	34	38,2%
De 36,33 à 53,50	27	30,3%
De 53,50 à 70,67	10	11,2%
De 70,67 à 87,83	3	3,4%
De 87,83 à 105,00	1	1,1%
105,00 et plus	1	1,1%

Fixe



Si vous n'avez pas de pack, quel est le montant de votre dernière facture de [téléphone mobile](#) ?

Montant téléphone portable en euro	Nb	%
Carte	62	39,7%
0 à 20€	11	7,1%
20€ à 40€	41	26,3%
40€ à 80€	37	23,7%
80€ et plus	5	3,2%

Quel est le montant en Euros de vos deux dernières factures d'électricité ?

Montant électricité mensuel en euro	Nb	%
Moins de 23,50	104	41,8%
De 23,50 à 40,80	94	37,8%
De 40,80 à 58,10	39	15,7%
De 58,10 à 75,40	9	3,6%
De 75,40 à 92,70	2	0,8%
De 92,70 à 110,00	1	0,4%

COUT MENSUEL ELECTRIQUE EN EURO PAR TYPE DE LOGEMENT

T1

Montant € électricité	Nb	%
Moins de 15	2	40,0%
De 15 à 19	0	0,0%
De 19 à 22	0	0,0%
De 22 à 26	1	20,0%
De 26 à 29	1	20,0%
De 29 à 33	0	0,0%
33 et plus	1	20,0%

T1 BIS

Montant € électricité	Nb	%
Moins de 15,91	3	50,0%
De 15,91 à 22,49	2	33,3%
De 22,49 à 29,06	0	0,0%
De 29,06 à 35,64	0	0,0%
De 35,64 à 42,22	0	0,0%
De 42,22 à 48,80	1	16,7%
48,80 et plus	0	0,0%

T2

Montant € électricité	Nb	%
Moins de 15	13	35,1%
De 15 à 20	9	24,3%
De 20 à 26	6	16,2%
De 26 à 31	4	10,8%
De 31 à 36	2	5,4%
De 36 à 41	2	5,4%
41 et plus	1	2,7%

T3

montant € électricité	Nb	%
Moins de 16,33	17	20,0%
De 16,33 à 26,47	40	47,1%
De 26,47 à 36,60	14	16,5%
De 36,60 à 46,73	8	9,4%
De 46,73 à 56,87	4	4,7%
De 56,87 à 67,00	2	2,4%

T4

montant € électricité	Nb	%
Moins de 27	26	35,1%
De 27 à 43	25	33,8%
De 43 à 60	17	23,0%
De 60 à 77	4	5,4%
De 77 à 93	1	1,4%
De 93 à 110	0	0,0%
110 et plus	1	1,4%

T5

montant € électricité	Nb	%
Moins de 21	8	19,0%
De 21 à 32	15	35,7%
De 32 à 44	7	16,7%
De 44 à 56	7	16,7%
De 56 à 67	3	7,1%
De 67 à 79	1	2,4%
79 et plus	1	2,4%

Récapitulatif des consommations et coûts moyens mensuels

Typologie	Consommation mensuelle	Coût € mensuel
T1	115,50 KWH	21,27 Euros
T1 bis	189,25 KWH	21,49 Euros
T2	122,05 KWH	20,36 Euros
T3	152,80 KWH	25,52 Euros
T4	190,20 KWH	36,55 Euros
T5	224,20 KWH	34,56 Euros